



Instructions de montage



Merci pour votre commande

Vous venez de recevoir votre commande RestooTab.
Cette notice de montage est à lire soigneusement avant de commencer à monter vos tables.



Pour la fixation des plateaux, les visseuses électriques sont à utiliser avec la plus grande précaution !



Suivant le modèle de piétement choisi, la forme de la base pourra être différente des photos du présent document. Le principe de montage reste le même. Retrouvez la vidéo du montage en scannant le QR Code ci-contre :





Le piétement de votre table de restaurant est composé :

- de 2 tubes
- de 2 croix
- de 2 bases
- de 2 tiges filetées
- 6 écrous, 2 rondelles et 4 tampons à visser pour régler les pieds



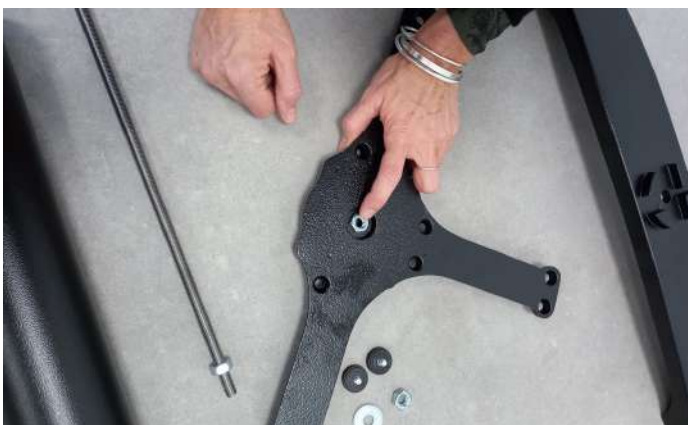
Pour le montage de ce piétement, vous aurez aussi besoin de clés de 17 (non fournies).



Comme il s'agit de 2 pieds jumeaux, les opérations qui suivent seront chacune à répéter 2 fois !



Repérez l'encoche sur la tige filetée. Vissez l'un des 3 écrous sur cette tige, jusqu'au-dessus de cette encoche. Placez un autre écrou au centre de la croix, comme indiqué sur la photo ci-dessous. Retournez la croix tout en maintenant l'écrou à sa place avec un doigt et du côté opposé à l'écrou, vissez la tige jusqu'à l'encoche.

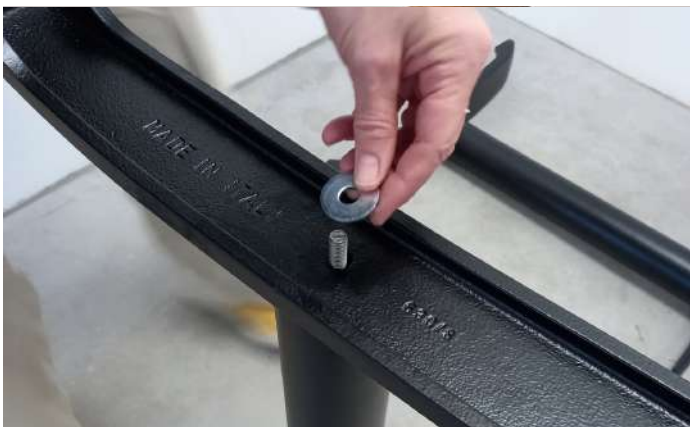




Serrez fort avec la clé de 17 pour que l'ensemble "tige + croix" soit bien tenu.

Repérez l'encoche sur le tube.
Enfilez le tube sur la tige filetée de manière à ce que l'encoche soit vers le haut.

Positionnez la base du pied de manière à ce que l'encoche soit placée à l'endroit indiqué ci-dessous.



Sur la tige qui dépasse sous le pied, placez la rondelle et l'autre écrou. Commencez à visser à la main.

Serrez très fort avec la clé de 17 pour que l'ensemble soit bien tenu.





Pour finir, vissez à la main les tampons de réglage sous la base du pied.

Reproduisez à l'identique toutes ces opérations pour monter l'autre pied.

Les piétements de votre table de restaurant sont prêts à recevoir leur plateau.



Pour la suite du montage, vous aurez besoin des vis et rondelles fournies dans 1 des cartons, et d'une clé allen (ou clé 6 pans) taille 5.

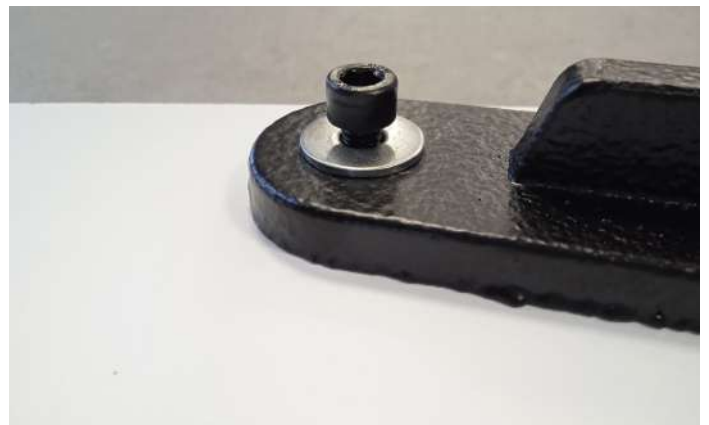
Placez le plateau de votre table au sol (pensez à protéger le plateau). Positionnez les croix des piétements en face des inserts.



Pour la fixation des plateaux, les visseuses électriques sont à utiliser avec la plus grande précaution !

Placez une vis et une rondelle sur chaque trou de la croix comme sur la photo ci-contre. Vissez avec la clé allen.

Attention - très important : il faut bien serrer mais un serrage excessif décrocherait les inserts ou percerait le plateau.



Votre table RestooTab est prête ! Partagez votre expérience

N'hésitez pas à poster les photos de vos nouvelles tables de restaurant sur les réseaux sociaux avec la mention @restootab et le #restootab. Merci d'avance !

